

1992年12月20日 発行



会長挨拶

後藤 譲治

本年4月1日をもちまして、木村前地方会会長より会務を引継ぎ、日本小児歯科学会九州地方会会長に就任いたしました。

月日のたつのは誠に早いもので、日本小児歯科学会九州地方会は本年で創立10周年を迎えます。会員数も524名、うち日本小児歯科学会認定医107名、小児歯科研修指導医9名（平成4年11月30日現在）を擁し、全国6地方会のうちでも有数な地方会へと成長いたしてまいりました。これまで九州地方会の発展に御尽力賜りました各位に厚く御礼申し上げますと共に、これからの10年をさらに実りあるものとなすために、会の発展と活性化を目指して一層の努力をする所存でございますので、さらなる御支援と御指導御鞭撻を賜りますようようお願い申し上げます次第です。

さて、本年の第10回日本小児歯科学会九州地方会大会および総会は10月17日（土曜日）長崎県歯科医師会館で開催されました。今回の大会は日本小児歯科学会九州地方会創立10周年を記念する大会であり、「小児の健康作りを目指して」のメインテーマのもとに、会員各位の日頃の研鑽の成果を一般講演、展示発表として25題の発表があったほか、教育講演、特別講演、創立10周年記念講演さらに歯科衛生士フォーラム等が行われました。会員の発表内容も質的向上がみられ、参加者も九州各地より346名と大変盛会のうちに無事終了いたしました。またその後の懇親会にも多数の参加者があり、終始なごやかな雰囲気のうちに行われました。

本学会は社会のニーズに応え小児の口腔健康管理に従事し、質の高い小児歯科医療を目指し社会に貢献することを希望するものであります。

今後とも会員各位の御支援、御協力を賜りますようお願い申し上げます。

第 10 回 日本小児歯科学会九州地方会大会及び総会

長崎県歯科医師会館にて開催

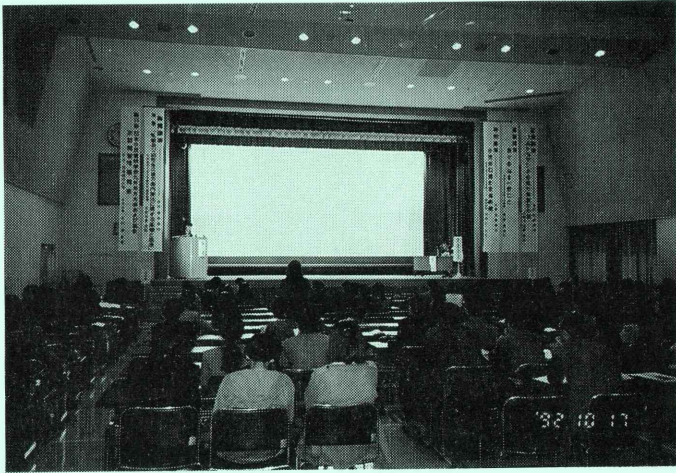
第10回日本小児歯科学会九州地方会大会及び総会が、平成4年10月17日（土曜日）、長崎市の長崎県歯科医師会館にて長崎大学歯学部小児歯科学教室の後藤讓治教授を大会会長として開催された。日本小児歯科学会の九州地方会は5年ほど前から、九州管内の歯科大学や大学の歯学部による大学主体の開催の形が、地域の小児歯科の臨床家を育てていこうという試みから、地域の小児歯科のスタンディグループなどが参加して、地域の小児歯科の臨床現場の声を反映しながら、より日常臨床に還元できるような取り組みの企画が立てられてきた。このような流れの中で第10回日本小児歯科学会九州地方会大会及び総会を迎えた。大会は大学関係者・九州管内の小児歯科臨床医・小児歯科臨床に携わる歯科衛生士・在宅や一般臨床に携わる歯科衛生士そのスタッフ・歯科衛生士学院の学生などの積極的な参加協力により、総数346名の参

加で盛大に大会を終了することが出来た。また内容は、教育講演は「乳歯及び幼若永久歯の歯内療法に関する基礎と臨床」で、九州歯科大学木村光孝教授、特別講演は「小児の口腔と全身疾患」として神奈川県立こども医療センター歯科部長の池田正一先生、さらに10周年記念講演は「ウルトラマンからみた児童の心理」と題して映画監督の実相寺昭雄先生、衛生士フォーラムとして基調講演は「我々のなすべきこと」として長崎大学医学部衛生学齋藤寛教授と盛りだくさんの企画の中で成功を治めた10周年記念大会であった。今後はさらに一段と素晴らしい地方会の開催ができるようになることを祈りながら、今回の長崎での地方会開催の報告と関係各位の先生方へ紙面をかりてお礼申し上げます。

（準備委員長 角 町 正 勝 記）



後藤讓治大会長より感謝状の贈呈



講演会場



展示発表会場



懇親会

九州地区における小児歯科研究会関連の御紹介

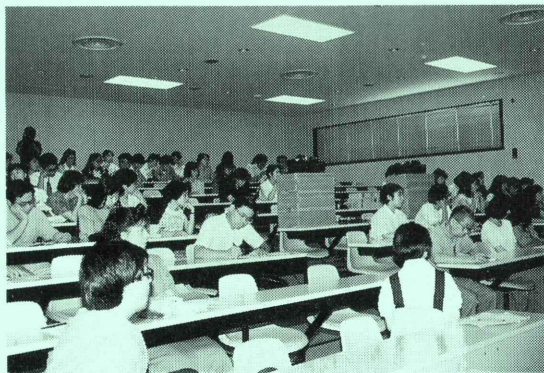
九州小児歯科集談会

昭和55年秋に九州小児歯科集談会が発足してはや12年がたちました。初めの頃は九州では小児歯科の勉強会は全然なく、小児歯科医療はたち遅れておりました。そこで福歯大前教授の吉田先生、九歯大の木村教授、九大の中田教授の呼び掛けで福岡市内の小児歯科開業医が集まって準備を進め発足の運びとなりました。その頃『九州は小児歯科の砂漠』と言われていたのを懐かしく思い出します。初代会長は故柏木先生で講演会を何度か開催し、系統立った小児歯科臨床を広めるのに努めました。それから増田会長にバトンタッチしました。小児歯科の教科書に出ている項目毎にセミナーを行い、大学の先生、会員の人に話をして貰いました。当時は小児歯科の勉強会がなかったので九州各地から色々な先生方が集まって来ていました。小児の歯科医療を発展させるためにはどうしたら良いかと熱っぽく真剣に討論していました。小児歯科開業医だけでなく一般開業医の先生も集まり賑やかなものでした。昭和63年に私が会長を引き継ぎましたが、段々と各地で小児歯科の勉強会が出来て来て小児歯科医療が発展して行く中で我々集談会の活動は地域的に縮小して来ました。また大学での学生に対する小児歯科の講義が行き渡るよになり、G Pの先生方でもきちんとした臨床の出来る人が増えて来ました。集談会の活動はより深くなり、一部のG Pの先生を除いて小児歯科専

門医や小児歯科医院や病院に勤めるパラデンタルスタッフに限られて来ました。色々な催しを行うとドクターより衛生士さん方の参加が多く、組織の形態も変えて行く必要性に迫られました。新たに役員に衛生士さん方にも加わって貰いパラデンタルスタッフ向けの活動とドクター向けの活動に今年から分けることにしました。今年の活動は以下のようなことを行いました。

1. パラデンタルスタッフセミナー…………… 4月
患者さんの実態についてのアンケート調査について
2. ドクター向けセミナー…………… 4月
『小児歯科で観察出来る小児の発達と行動』
緒方小児歯科医院 緒方 克也
『正常な永久歯咬合をめざして
—その一考察—』
とがみ歯科医院 砥上 照美
3. 会報『こだま』第5号の発行…………… 6月
4. 講演会…………… 6月
『小児成人病の概念と食事指導について』
福岡市立こども病院 河野 齊先生
『小児のアレルギー疾患と食事指導について』
国立南福岡病院 小田嶋 博先生
5. 会員親睦会…………… 7月
6. パラデンタルスタッフによるアンケート調査
…………… 7～8月
7. 会報『こだま』第6号の発行…………… 11月末予定
8. 総会と講演会…………… 12月予定
『小児歯科医療と8020運動』

九州大学小児歯科教授 中田 稔先生
ところで九州小児歯科集談会の活動は今まで会員向けに歯科医療担当者内部だけのものでした。最近では行事を行っても参加者が少なく、段々と行き詰まり状態になって来ています。そこで今度違った方向の活動を展開して行ってみてはどうかということになって参りました。つまり対社会的な活動です。どのような形になるかは現在検討中



ですが、小児歯科というものを社会に知って貰おうという試みです。今後とも小児歯科を発展させるべく頑張っていきたいと思っております。

(中尾 哲之 記)

役員氏名

会 長：中尾 哲之
副 会 長：柏木伸一郎
会 計：西本美恵子
書 記：加藤 陽子、寺田ハルカ(DH)
セミナー担当：井植 浩雄、岡本 直子(DH)
会 報 担 当：森高 久恵、矢田 育男
開業医会担当：柏木伸一郎、中尾 哲之
懇親会担当：柏木伸一郎

監 事：毛利 元治
顧 問：吉田 穰、木村 光孝
中田 稔、本川 渉

会 員

ドクター会員：49名
医 院 会 員：17医院（ドクター：17名
パラデンタル：73名）
パラデンタルスタッフ会員：9名
事務局；〒813 福岡市東区香椎駅前1丁目9-8
第2 エクセレント桜井2 F
小児歯科中尾医院内
TEL (092)661-2370

福岡小児歯科健保制度勉強会

本会は、平成2年12月に最初の勉強会を開催して以来、2ヵ月に1回の割合ではありますが、ほぼ定期的に健康保険制度に関する勉強会を行ってまいりました。

発足当初より本会の意義、あるいは目的についていろいろな角度から討議され、今日に至っているのですが現在では除々ではありますが、勉強会としての機能を十分に備えたものと会員一同自負しています。各会員が地道に健保制度の何たるかを理解することを第1目的とし、また社会的には将来何らかの役に立てる時があるのではないかとといった少々曖昧模糊とした意義ではありましたが、今日まで勉強会を進めてまいりました。

その結果、健保制度に学につれ私たちが当然ながら知っているべき制度上の問題点を知らなかったり、あるいは制度上の矛盾点に気付いたり、回を追うごとに健保制度について学ぶ必要性を感じています。特に診療報酬の改定が決まる数ヵ月前からは、少しの期待と不安が交叉する勉強会が続きましたが、その後、私たち小児歯科開業医にとっていろいろな問題に直面することになりました。本年4月の保険点数改訂により、私たちが予期

しなかった大仕事に取り組むことになりました。

全国小児歯科開業医会より本会に診療報酬改訂についてのアンケート調査を行うよう委託されたため、定例の勉強会だけでは対応できず、その準備のため数回の会合を開催すると共に、FAXを用いての検討を何度も行いました。これは全国規模で行うアンケート調査であるため、今回の調査を契機として、私たち勉強会の社会的な仕事の1つになるのではないかと考えています。

このような勉強会ですが、これから先も皆様のご理解とご協力を必要としております。また自由に参加できる会であることをモットーとしておりますので、より多くの人の参加をお待ちしております。
(山口 昭一 記)

代 表：増田 純一
会 員：井植 浩雄、柏木伸一郎、浜野 良彦
森高 久恵、矢田 育男、山口 昭一
世話人：浜野 良彦
事務局 小児歯科やまぐち
〒841-01 福岡市城南区別府4-3-8
CAPビル2 F
TEL 092(821)8080

オクト・ピト・グループ

オクト・ピト・グループも活動を始めて、早いもので今年で結成4年目に入り、多少は知名度があがったのか、学会などで「オクト」って何?と聞かれることもなくなってきました。「やっと研究グループとして認められてきた。」と、メンバー一同嬉しく思っています。

グループとしての活動は、臨床における身近な疑問点をメンバー間で討論し、その中のいくつかのテーマを小児歯科学会で発表するようにしています。今年は、徳島の全国大会で浜野先生が「乳臼歯2級齲蝕のT字型窩洞形成について」の講演発表をおこない、長崎の地方会で山口先生が「乳切歯のCRJの種類と工夫点」の展示発表をおこなうことができました。二つの演題ともレジン充填に関するテーマを取り上げましたが、今後も研

究を続けていく予定です。

我々のグループも開業医の集まりであるため、メンバー間の時間を合わせていくことが大変です。しかしながら、11月には新しく研究室もでき、今後とも地道な活動を続けていけるよう頑張りますので、よろしくお願い致します。

(山口 昭一 記)

代表 山口 昭一

会員 浜野 良彦、下飛田道子、小田 博
椿山 園美、福重真理子、角田まり子
久我 裕子

事務局

〒814-01 福岡市城南区別府4-3-8
CAPビル2F
小児歯科 やまぐち

福岡臨床小児歯科学研究会

本会は、昭和58年に発足し、今年で9年になります。会員は小児歯科専門か、小児歯科に重点をおいた歯科医師より成り、福岡を中心に現在25名です。例会は月1回で、会員の臨床発表と、年1回程度の外来講師による講演会を行っています。

皆が同じレベルで参加するというので会長をおかず、1年毎のもちまわり世話人で運営を行っています。

これまで会則が明文化してなかったので、今年度は会則の検討を行い、年末にでき上がる予定です。10年目をむかえ新たな気持ちで研究会が発展す

るよう頑張りたいと思います。

(松浦美智子 記)

世話人(1992年度) 矢田 育男、松浦美智子

会員 増田 純一、中尾 哲之、毛利 元治
緒方 克也、砥上 照美、西本美恵子
橋本 敏昭、井手 有三、品川 光春
柏木伸一郎、国武 哲治、板家 隆
河野 裕、井樋 浩男、加藤 陽子
小島哲一郎、浜野 良彦、松浦美智子
森山 賢児、森高 久恵、岡本高三郎
川畑 昌子、矢田 育男、大野 秀夫
勝保 真理

事務局

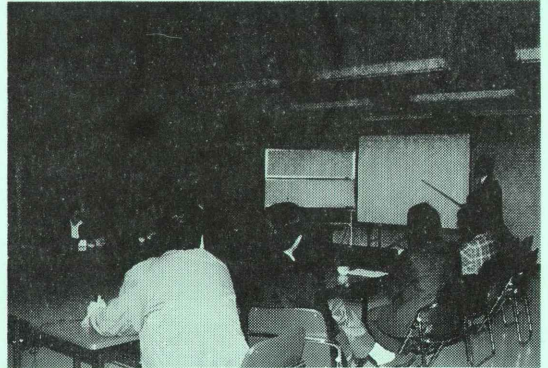
〒813 福岡市東区名島4丁目54-38
まつうら歯科・小児歯科
TEL (092)661-2000



大分小児歯科研究会

今年大分小児歯科研究会はおかげさまで3月、5月、9月、11月の計4回例会を開くことができました。

当初の計画よりいろんな都合で回数が減りましたが先生方の力を貸りて無事終了できました。3月例会では「4月に改正される保険について」5月例会は大分市開業安東俊介先生に「小児歯科における顎関節症について」講議をたまり、9月例会では利光史規先生と木船俊郎先生にそれぞれ「診療所紹介」と「小児歯科開業医院における初診患者の実態調査」を発表いただきました。11月例会は外来講師、下関開業の大野秀夫先生「幼児期・学童期・思春期の顎関節症4症例」を講演していただき、例会は終了しました。今年世話人の一人である数野邦行先生がお亡くなりになり、わが研究会の重要人物がぬけて大変な年となりました。これからも先生亡きあと木船先生また研究会先生方の力をお貸りして来年もがんばって1回でも多く例会をひらき、小児歯科研究会の火を消すことなく小児歯科の普及にがんばりたいと思います。(河野 裕 記)



代表 河野 裕、木船 敏郎
会 員 酒井 昭行、荒金 伸次、大谷 明
小野 利行、工藤 倍弘、斎藤 善雄
田中 一秀、利光 史則、野田 道博
丸山 和明、脇田 晴彦、矢鳴 律生
金田 明治

事務局

〒870-11 大分市ニュー敷戸7-1
敷戸小児歯科内
TEL (0975)68-5025

長崎小児歯科臨床研究会

私共、「長崎小児歯科臨床研究会」も発足以来約2年の月日が経過いたしました。平成4年度の会の活動は、春頃までは昨年来よりのメンバーの診療室の紹介、簡単なケースプレゼンテーションや、岡山大学の岡崎先生を講師としてお招きしての勉強会等を数次行ないました。また春以降は、全んど「第10回小児歯科学会九州地方会の開催」の準備に終始いたしました。本年10月17日(土曜日)長崎県歯科医師会館にて、昨年来、準備をすすめてまいりました、「第10回小児歯科学会九州地方会」を長崎大学歯学部小児歯科学講座と私共研究会とで担当いたしまして、無事終了いたしました。参加当日人数300名にも及び、また懇親会にも、多数の学会の先生方の御参加をいただきました。盛会裏に終えることができました。

現在は、学会を終えて、会全員ほっとしている

次第です。初めての経験でもあり、学会に向けて、会員一丸となって準備、活動を行ないましたが、当日何かと御不自由をおかけしたこともあるかと存じます。紙面をお借りいたしまして、おわびと並びに御参加の会員の皆様方に厚く、御礼を申し上げます。 (品川 浩実 記)

今後とも、当研究会への御指導、御鞭撻の程を宜しく御願ひ致します。(品川 浩実 記)

会 長：角町 正勝

事務局長：行成 哲弘

会 計：中村 友美

構成メンバー：有田 信一、樽美 哲生、藤田 正典

品川 光春、角町 正勝、松尾 敏信

清水 保、富崎 節子、行成 哲弘

須磨 律子、中村 友美、品川 浩実

田口 知義、原口 昭平

熊本小児歯科懇話会

前回の報告以来、更に3回（第7回、第8回、第9回）の例会を開催しています。第7回では、第13回国際小児歯科学会のために来日されていたRAYMOND L. BRAHAM 教授（UCSF）をお招きして「青少年期における軟組織病変」について講演して頂き、同時に米国より帰国されたばかりの二木昌人先生（九大・小児歯科）に社会背景、歯学教育、小児歯科のあり方などについて日米での相違をお話頂きました。

第8回では、シリーズ「私の小児歯科」（岩井泰介、藤好ふみ子、下山文江）で三者三様の取り組み方を紹介、一方フォーラム「小児歯科保険診療の問題点」では日頃の診療における保険上の疑問、問題点を洗い出し、個々に解釈をくわえて問題解決を計りました。

第9回では、“噛むこと”の第1弾、テーマ講演『食・噛むことへのプロローグ』と題して「今再び、かみかみ運動の推進を行うにあたって」（伊東泰蔵）、「考えてみませんか？口で食べることの大切さ」（松本晋一）、更に社会環境の観点から「塾と子供たち」（春木進氏・熊本日日新聞編集委員）が講演をし、今後“噛むこと”はシリーズ化して行くことになっています。Short reportでは「低年齢児の齲蝕罹患状況」（市野浩司）、「低年齢児歯科検診結果・第2報」（小林泰子）と会のメインテーマの一つである低年齢児齲蝕に関するデータ集積の準備を進めています。

これからの展開として、今までの活動方針を更に発展させていくと共に、懸案であった子供を取り巻く人々（保母、養護教諭、保健婦、栄養士など）および隣接医学との連携を目指しています。その最初の試みとして、この度、例会が第10回を



迎えるのを記念して11月1日にはシンポジウム『何とかしたい！子ども達の現状を』を開催いたしました。これは、対象を“子供を取り巻く人々”に設定し、シンポジストに小児科医、眼科医、保育関係者、小児歯科医を迎えたもので、今後の活動をよりダイナミックに展開するためのネットワーク作りの基礎にしたいと考えております。

今後とも皆様の御支援、御鞭撻の程を宜しくお願い致します。（入江 英仁 記）

熊本小児歯科懇話会役員構成

会長：伊東 泰蔵

副会長：小林 泰子

会計：川口 辰彦

編集：前田 章二、松本 晋一

庶務：入江 英仁、瀬尾 令士

岩井 泰介、吉良 直子

監事：堀川 義治、緒方 恵理

熊本小児歯科懇話会事務局

〒861-32 上益城郡御船町辺田見366-1

入江歯科医院内

TEL (096)282-3188

北九州市小児口腔保健研究会

北九州市小児口腔保健研究会大会及び総会は、6月13日、14日、両日、九州歯科大学記念講堂において、木村光孝会長（九州歯科大学教授）の下で、約300名が出席して、盛大に開催された。2日間にわたる日程の中で今回は、「21世紀に向け

て子供の健康を考える」というテーマで、シンポジウムを開催し、食物栄養の専門家、小児科医師、歯科医師、小中学校の保健担当者、そして、行政にたずさわっている方々にご参集いただき、それぞれの立場から、現代の子供の健康の問題点は何

か、健康保持、増進のためには何が必要なのかを、論じあっていた。

研究会大会及び総会の日程は次の通りであった。

○第1日(13日)午前9時から受付を開始、午前9時30分開会の辞(大会準備委員長、春岡龍男)来賓祝辞(北九州市長、末吉興一氏、北九州市歯科医師会会長、秋野公夫氏)会長あいさつ(木村光孝教授)ついで総会を行った。

午前10時から12時まで、一般口演12題、昼食・休憩のち13時10分から14時まで、特別講演Ⅰ、14時05分から15時05分まで、一般口演6題、15時05分から16時35分まで、特別講演Ⅱ、17時から19時まで懇親会。

○第2日(14日)午前9時から受付を開始、9時30分から10時30分まで一般口演6題、10時30分から11時30分まで、特別講演Ⅲ、昼食・休憩のち13時10分から14時まで、特別講演Ⅳ、14時から16時まで、シンポジウム、16時閉会の辞(日本小児歯科学会理事、橋本敏昭)であった。なお、本研究会は、日歯生涯研修事業の研修会として、認定されている。特別講演、一般口演の演題と演者、並びにシンポジストは次の通り。

(敬称略)

※特別講演Ⅰ「矯正観察症例から一咬合の推移と処置一」

安永 博(西日本歯科矯正学会会長)

Ⅱ、Ⅲ、～

特別講演Ⅳ「乳歯は何故大切なのか一その役割と齲蝕(虫歯)予防一」

五十嵐清治(東日本学園大学歯学部
小児歯科学講座教授)

※一般口演

①歯科診療における小児への接し方

西田 郁子(九州歯科大学小児歯科学講座)

②小児における含菌性嚢胞の特徴

一顎骨における感染性類部嚢胞一

広松 辰巳(九州歯科大学歯科放射線学講座)

※シンポジスト7名

大里克夫～林田ちが

北九州市小児口腔保健研究会役員、顧問、会長、副会長、常任理事

理事 30(28)名、評議員 51(34)名

(一宮 英二 記)



北九州市小児口腔保健研究会役員

顧問	北九州市長 末吉興一	常任理事	八幡歯科医師会理事 安永	博
〃	北九州市教育委員会教育長 玉井日出夫	〃	若松歯科医師会理事 久保田孝文	文
〃	北九州市歯科医師会会長 秋野公夫	〃	北九州市歯科医師会理事 一宮英二	二
〃	北九州市小児保健研究会理事長 伊藤助雄	〃	福岡県予防医学協会 谷口	曉
会長	九州歯科大学教授 木村光孝	〃	九州歯科大学助教授 内上堀征人	人
副会長	門司歯科医師会会長 分山敏郎	〃	小倉歯科医師会 横本満	満
〃	日本小児歯科学会評議員 橋本敏昭	〃	小倉歯科医師会 横溝唯史	史
		理事	30名	
		評議員	51名	

第11回日本小児歯科学会九州地方会大会

および総会の御案内

会期	平成5年9月25日(土)
担当	福岡歯科大学小児歯科学講座
開催地	福岡市
大会会長	本川 渉
準備委員長	久芳 陽一

日本小児歯科学会認定医名簿

(平成4年11月30日現在)

九州 地方会

福岡・佐賀・長崎
熊本・大分・宮崎
鹿児島・沖縄

日本小児歯科学会指導医

小椋 正 (鹿児島大学歯学部)
木村 光孝 (九州歯科大学)
後藤 讓治 (長崎大学歯学部)
塩野 幸一 (鹿児島大学歯学部)
中田 稔 (九州大学歯学部)
細矢由美子 (長崎大学歯学部)
本川 渉 (福岡歯科大学)
森主 宜延 (鹿児島大学歯学部)
吉田 穰 (名誉会員)

(アイウエオ順)

氏 名	勤務先・診療所	自 宅 住 所
麻 生 弘	あそう歯科医院 〒879-46 大分県玖珠郡九重町大字右田 3359番地 ☎09737-6-2310	〒879-46 大分県玖珠郡九重町大字右田 3361番地 ☎09737-6-2310
新 川 齊		〒903 沖縄県那覇市首里鳥堀町5-31-2
有 吉 ゆみ子	九州大学歯学部小児歯科学講座 〒812 福岡市東区馬出3-1-1 ☎092-641-1151	〒810 福岡市中央区今川1-25-18 イトーピア大濠406
安 藤 匡 子	あんどう歯科小児歯科 〒815 福岡市南区平和1丁目2-18 平和JSビル1・2F ☎092-524-9760	〒815 福岡市南区平和2-8-12 ライフガーデン平和2001 ☎092-525-1211
飯 島 静 子	長崎大学歯学部矯正学講座 〒852 長崎市坂本1丁目7-1 ☎0958-47-2111	〒852 長崎市白鳥町10-22-401 ☎0958-43-0385
池 田 政 信	医療法人 池田歯科医院 〒807 北九州市八幡西区浅川日の峯 1-7-2	
石 井 香	いしかおり小児歯科 〒819-11 福岡県糸島郡前原町大字前原982-4 アイトピア前原1F ☎092-324-4233	
井 樋 浩 雄	井樋小児歯科 〒814 福岡市西区蛭の浜4-22-10 ☎092-882-6480	〒814 福岡市西区蛭の浜4-22-10 アベニュー井上ビル302号 ☎092-882-5688
板 家 隆	板家小児歯科医院 〒802 北九州市小倉北区片野新町 2-1-3 ☎093-921-3443	〒802 北九州市小倉北区片野新町 2-1-3 ☎093-921-3443
一 木 数 由	福岡歯科大学小児歯科学講座 〒814-01 福岡市早良区大字田700番地 ☎092-801-0411	〒818 福岡県筑紫野市大字杉塚169-1 ☎092-928-2614
井 手 有 三	井手小児歯科医院 〒830 久留米市天神町34-14山秀ビル4F ☎0942-39-0118	〒830 久留米市津福本町170-15 ☎0942-38-8723
伊 東 泰 蔵	伊東歯科医院 〒860 熊本市子飼本町3-14 ☎096-343-0377	〒862 熊本市子飼本町3-14
伊 東 武 嗣	伊東歯科医院 〒860 熊本市子飼本町3-14 ☎096-343-0377	〒862 熊本市子飼本町3-14 ☎096-344-0384
彌 富 尚 文		〒838-01 福岡県小郡市大保1537-25
井 上 秀 人	井上秀人歯科医院 〒803 北九州市小倉北区井堀3丁目10-25 ☎093-592-4417	〒802 北九州市小倉北区黒住町9-21 ☎093-931-1106
入 江 英 仁		〒861-32 熊本県上益城郡御船町辺田見 字馬場366-1
岩 井 泰 介	たんぼぼ小児歯科 〒862 熊本市水前寺1-17-32 石本ビル2F ☎096-384-0020	〒862 熊本市出水3-4-8 ダイアパレス出水405号 ☎096-366-4732
内上堀 征 人	九州歯科大学小児歯科学講座 〒803 北九州市小倉北区真鶴町2-6-1 ☎093-582-1131	〒803 北九州市小倉北区皿山町22-11 ☎093-581-9978
宇都宮 加寿栄	うつのみや歯科 〒800-02 北九州市小倉南区湯川5-7-8 第7泰平ビル201 ☎093-922-0008	〒802 北九州市小倉南区城野3-4-38 ☎093-941-3888
大久保 和 之	福岡歯科大学小児歯科 〒814-01 福岡県福岡市早良区大字田700番地	〒869-05 熊本県上益城郡松橋町大字豊福 1594-4

氏 名	勤務先・診療所	自 宅 住 所
太 田 菊 子		〒862 熊本県熊本市江津 1-845-2
大 谷 裕 子	九州大学歯学部小児歯科学講座 〒812 福岡市東区馬出 3-1-1 ☎092-641-1151	〒812 福岡市東区箱崎 3-1-1 メゾンカワシマ401 ☎092-641-5924
大 野 和 夫	持山歯科医院 〒810 福岡市中央区天神 3丁目 3-3 ☎092-712-3900	〒810 福岡市中央区港 3 丁目11-5-402 ☎092-714-2887
岡 崎 雅 子	鹿児島市中央保健所予防課 〒890 鹿児島市鴨池 2-25-1-11 ☎0992-58-2321	〒890 鹿児島市南郡元町20-11 セジュールロマン301号 ☎0992-54-8179
小笠原 靖	福岡歯科大学小児歯科学講座 〒814-01 福岡市早良区大字田700番地 ☎092-801-0411	
緒 方 哲 郎	九州大学歯学部小児歯科学教室 〒812 福岡市東区馬出 3-1-1 ☎092-641-1151	〒830 福岡県久留米市白川町183-4 ☎0942-33-1610
小 椋 正	鹿児島大学歯学部小児歯科学講座 〒890 鹿児島市桜ヶ丘 8-35-1 ☎0992-64-2211	〒890-01 鹿児島市小松原 1-62-25 リライハイム303 ☎0992-69-0680
尾 崎 正 雄	福岡歯科大学小児歯科学講座 〒814-01 福岡市早良区大字田700番地 ☎092-801-0411	〒812 福岡市東区箱崎 3-36 32棟406号 ☎092-631-4305
小 田 博	井樋小児歯科 〒814 福岡市西区姪浜 4-22-10 アベニュー井上ビル2F ☎092-882-6480	〒810 福岡市中央区桜坂 1-10-6 桜坂ヴィラカトウ302 ☎092-761-9688
鬼 塚 一 徳	おにつか歯科 〒891-01 鹿児島市上福元町3878番地	〒803 北九州市小倉北区真鶴 2-4-15 内田ビル202 ☎093-582-4866
尾 上 圭 子	尾上歯科医院 〒806 北九州市八幡西区鷹の巣 1-16-1	〒806 北九州市八幡西区八千代町 2-16
尾 上 隆 光	尾上歯科医院 〒806 北九州市八幡西区鷹の巣 1-16-1	〒806 北九州市八幡西区八千代町 2-16
柏 木 伸一郎	小児歯科柏木医院 〒810 福岡市中央区天神 3-16-15 サンヨーパークビル 4F ☎092-781-5927	〒815 福岡市南区長丘 2-21-28 ☎092-541-3601
勝 俣 真 理	かつまた歯科小児歯科医院 〒813 福岡市東区水谷 1-6-15 ☎092-683-1011	〒810 福岡市中央区赤坂 2-6-237 ☎092-751-4120
加 藤 洋 治		〒861-09 熊本県玉名郡三加和町大字 西吉地2409
川 口 辰 彦	熊本市市民病院歯科 〒862 熊本市湖東 1-1-60 ☎096-365-1711	〒862 熊本市長嶺町1737-57
許 淵 仁	砥用病院歯科 〒861-48 熊本県下益城郡砥用町洞岳1308 ☎0964-48-0211	
木 村 光 孝	九州歯科大学小児歯科学教室 〒803 福岡県北九州市小倉北区真鶴 2-6-1 ☎093-582-1131	〒803 北九州市小倉北区井堀 1-23-28 ☎093-581-0198
久 芳 陽 一	福岡歯科大学小児歯科学講座 〒814-01 福岡市早良区大字田700番地 ☎092-801-0411	
久保田 一 見	長崎大学歯学部小児歯科学講座 〒852 長崎市坂本 1 丁目 7-1 ☎0958-47-2111	〒852 長崎市岩川町18-3 宅島第 3 ビル504号 ☎0958-49-5022

氏 名	勤務先・診療所	自 宅 住 所
久保山 博 子	福岡歯科大学小児歯科研究室 〒814-01 福岡市早良区大字田700番地 ☎092-801-0411	〒814-01 福岡市早良区次郎丸276-1 まつき荘C ☎092-864-5735
湖 城 秀 久	湖城歯科クリニック 〒901-21 浦添市大平1-36-5 ☎098-874-1256	〒901-21 沖縄県浦添市宮城2-15-3-302 ☎098-878-0145
後 藤 讓 治	長崎大学歯学部小児歯科学講座 〒852 長崎市坂本1丁目7-1 ☎0958-47-2111	〒852 長崎市御船蔵町15-3-701 ☎0958-27-6593
坂 口 繁 夫	福岡歯科大学矯正学講座 〒814-01 福岡市早良区大字田700番地 ☎092-801-0411	〒815 福岡市南区高宮4-2-20 ☎092-521-7858
三 箇 正 人		〒806 北九州市八幡西区幸神4-8-23
塩 野 幸 一	鹿児島大学歯学部小児歯科学講座 〒890 鹿児島市桜ヶ丘8-35-1 ☎0992-64-2211	〒890 鹿児島市明和4-14-10-45
品 川 光 春	しながわ小児歯科医院 〒857 佐世保市浜田町2-17 ☎0956-24-6010	〒857 佐世保市浜田町2-17 ☎0956-24-6010
篠 崎 英 一	しのざき歯科医院 〒813 福岡市東区早早5-21-5 ☎092-681-3610	〒813 福岡市東区香椎台3-18-17 ☎092-672-3888
清 水 保	シミズ小児歯科クリニック 〒859-32 長崎県佐世保市権常寺町1101-33 ☎0956-38-0174	〒859-32 長崎県佐世保市権常寺町1101-33 ☎0956-38-0174
下飛田 道 子	小児歯科はまの 〒815 福岡市南区大橋3-2-1 大橋プラザ2F ☎092-551-8080	〒810 福岡市中央区荒戸3-46 マンションスリーパーク302 ☎092-722-4109
進 士 久 明	福岡歯科大学小児歯科学講座 〒814-01 福岡市早良区大字田700 ☎092-801-0411	
新 城 啓 和	新城歯科医院 〒902 沖縄県那覇市松川278-3 ☎0988-54-3412	
住 本 和 隆	すみもと歯科医院 〒860 熊本市船場町1丁目41番地 ☎096-352-5753	〒860 熊本市琴平本町3-27 ☎0963-62-0571
瀬 尾 令 士		〒861-42 熊本県下益城郡城南町宮地無田 530-3 ☎0964-28-7158
副 島 嘉 男	福岡歯科大学小児歯科学講座 〒814-01 福岡市早良区大字田700番地 ☎092-801-0411	〒815 福岡市西区長尾5-28-19 城西ビル301 森様方 ☎092-801-5432
空 田 安 博	そらだ小児歯科医院 〒807 北九州市八幡西区大浦3-7-21 ☎093-602-8369	〒807 北九州市八幡西区大字則松867-478 ☎093-603-8665
竹 島 勇	たけしま歯科・小児歯科 〒904-21 沖縄県知花326-1 ☎0989-39-4211	〒904-23 沖縄県中頭郡与那城村字饒辺266 ☎0989-39-4211
武 田 康 男	北九州市立総合療育センター 〒802 北九州市小倉南区春ヶ丘10-2 ☎093-922-5596	〒802 北九州市小倉南区若園3-6-15 ☎093-941-0869
立 川 義 博	九州大学歯学部小児歯科学講座 〒812 福岡市東区馬出3-1-1 ☎092-641-1151	〒814 福岡市城南区田島1-1-351 ☎092-843-5766
田 中 美 絵 子	福岡歯科大学小児歯科研究室 〒814 福岡市早良区大字田700番地 ☎092-801-0411	〒814-01 福岡市早良区室見3-7-25 館エレガンス室見502号 ☎092-831-1292

氏 名	勤務先・診療所	自 宅 住 所
樽 美 哲 生	(医)タルミ小児歯科医院 〒857 長崎県佐世保市本島町4-15スター 中ムラビル5F ☎0956-23-6480	〒859-32 長崎県佐世保市広田2-198-10 ☎0956-39-2250
塚 本 末 広	福岡歯科大学小児歯科講座 〒814-01 福岡市早良区大字田700番地 ☎092-801-0411	
手 嶋 文 史	手嶋歯科医院 〒816 福岡市博多区南本町1-3-10 ☎092-582-2297	〒816 福岡市博多区元町2-2-1-513 ☎092-581-6444
砥 上 照 美	砥上歯科医院内 〒815 福岡県福岡市南区花畑3-17-12 西野ビル2F	〒815 福岡県福岡市南区花畑3-17-12
中 尾 哲 之	なかお小児歯科 〒813 福岡市東区香椎駅前1-9-8 第2エクセレント桜井2F ☎092-661-2370	〒813 福岡市東区唐原3-8-20 ☎092-662-3941
中 田 稔	九州大学歯学部小児歯科学教室 〒812 福岡市東区馬出3-1-1 ☎092-641-1151	〒814-01 福岡市早良区飯倉2-24-2 飯倉サンハイツ206 ☎092-841-1896
成 瀬 敏 彦	なるせ小児歯科 〒854 長崎県諫早市山川町25-6 ☎0957-26-8211	〒854 長崎県諫早市山川町25-6 ☎0957-26-8211
新 村 健 三	新村歯科医院 〒862 熊本市東本町1-137 ☎096-365-6510	〒862 熊本市東本町1-137 ☎096-365-6510
西 田 賢 三	西田歯科医院 〒889-42 宮崎県えびの市小田38-1 ☎0984-35-2429	〒889-42 宮崎県えびの市小田38-1 ☎0984-35-2638
野 中 和 明	九州大学歯学部小児歯科学講座 〒812 福岡市東区馬出3-1-1 ☎092-941-1151	〒815 福岡市南区野間1-11-25-1003 ☎092-512-3198
橋 本 敏 昭	はしもと小児歯科医院 〒802 北九州市小倉北区黒住町24-41 ☎093-951-3100	〒802 北九州市小倉北区黒住町24-41
浜 坂 レイ子		〒818-01 福岡県太宰府市青山1-27-12 ☎092-921-2512
濱 崎 栄 七	浜崎デンタルクリニック 〒892 鹿児島市金生町1-10 ☎0992-22-6834	〒892 鹿児島市平之町12-12 ☎0992-24-2192
濱 野 良 彦	小児歯科はまの 〒815 福岡市南区大橋3-2-1 大橋プラザビル2F ☎092-551-8080	〒810 福岡市中央区今泉2-4-24 ヴェルドミール今泉901 ☎092-713-4967
林 亮 子	小児歯科柏木医院 〒810 福岡市中央区天神3-16-15 サンヨーパーキングビル4F ☎092-781-5927	〒812 福岡市東区箱崎5-11-2-1110
旭 爪 伸 二	わかば小児歯科 〒880 宮崎市永楽町207-1 ☎0985-27-2003	〒880 宮崎市永楽町207-1 ☎0985-27-2003
平 野 洋 子	北九州市立総合療育センター歯科 〒802 北九州市小倉南区春ヶ丘10-2 ☎093-922-5596	〒802 北九州市小倉北区三萩野2-1-26 エクセレンス三萩野1004号 ☎093-941-1597
廣 田 和 子		〒901-01 那覇市宇栄原3-32-14 ライオンズプラザ宇栄原602号 ☎098-858-5407
福 島 桂 子	福島歯科医院 〒814 福岡市早良区西新4-4-12 ☎092-851-0918	〒814 福岡市早良区高取1-20-33
藤 田 正 典		〒854 長崎県諫早市永昌東町7-8 ☎0957-22-0805

氏 名	勤務先・診療所	自 宅 住 所
二 木 昌 人	九州大学歯学部小児歯科学講座 〒812 福岡市東区馬出3-1-1 ☎092-641-1151	〒810 福岡市中央区大名1-4-24 ロマネスク大名1009 ☎092-771-5638
二 木 寿 子	九州大学歯学部小児歯科学講座 〒812 福岡市東区馬出3-1-1 ☎092-641-1151	〒810 福岡市中央区大名1-4-24 ロマネスク大名1009 ☎092-771-5638
細 矢 由美子	長崎大学歯学部小児歯科学講座 〒852 長崎市坂本1丁目7-1 ☎0958-47-2111	〒852 長崎市平野町10-2 セントポールプロスペクトビル503号 ☎0958-45-1451
堀 内 信 子	聖マリア病院小児歯科 〒830 福岡県久留米市津福本町422 医療法人雪の聖母会 ☎0942-35-3322	〒830 福岡県久留米市西町1278-1-303 ☎0942-37-4163
増 田 純 一	マスタ小児歯科医院 〒810 福岡市中央区渡辺通5-24-30 東カンビル901号 ☎092-714-4870	〒813 福岡市東区若宮2-15-8 ☎092-681-6437
松 尾 和 廣	松尾歯科医院 〒806 北九州市八幡西区熊手2丁目2-23 ☎093-631-8811	〒803 北九州市小倉北区弁天町9-3 白川ハウジング201号 ☎093-582-0406
松 本 晉 一	松本歯科医院 〒868 熊本県人吉市九日町115 ☎09662-2-2928	〒868 熊本県人吉市瓦屋町1791-6 ☎09662-4-2509
松 本 敏 秀	九州大学歯学部小児歯科学講座 〒812 福岡市東区馬出3-1-1 ☎092-641-1151	〒814 福岡市西区小戸5-7-2-42 ☎092-882-5867
峰 松 小百合	みねまつ歯科医院 〒840 佐賀市北川副町大字木原143-21 ☎0952-24-8088	〒840 佐賀市北川副町大字木原143-21 ☎0952-26-8647
毛 利 元 治	〒814 福岡市早良区藤崎1-1-40 ふじビル3F ☎092-822-1515	〒810 福岡市中央区警固2-16-24 野瀬ビルC-3 ☎092-714-4080
本 川 涉	福岡歯科大学小児歯科学講座 〒814-01 福岡市早良区大字田700番地 ☎092-801-0411	〒814-01 福岡市早良区四箇田団地7-2 ☎092-811-1902
森 奈千子	〒861-05 熊本県山鹿市中央通708 ☎096-843-7812	〒861-05 熊本県山鹿市中央通708 ☎096-843-7812
森 高 久 恵	もりたか小児歯科医院 〒806 北九州市八幡西区相生町2-1 メイトピア相生 ☎093-622-3187	
森 主 宜 延	鹿児島大学歯学部小児歯科学教室 〒890 鹿児島市桜ヶ丘8-35-1 ☎0992-64-2211	〒890 鹿児島市武2-6-16 ☎0992-59-2810
森 主 真 弓	もりぬし小児歯科医院 〒890 鹿児島市武2-6-16 ☎0992-85-2525	〒890 鹿児島市武2-6-16 ☎0992-59-2810
森 山 賢 児		〒816 福岡県大野城市白木原3-10-20 ☎092-581-0321
安 永 満	安永歯科医院 〒805 北九州市八幡東区東鉄町1-10	
矢 田 育 男	やだ小児歯科医院 〒813 福岡市東区唐原5-1-27 ☎092-673-1180	〒810 福岡市中央区桜坂1-15-17 ☎092-731-2040
山 口 昭 一	小児歯科やまぐち 〒814-01 福岡市城南區別府4-3-8 CAPビル2F ☎092-821-8080	〒815 福岡市南区大池1-1-1 エスポワールKANOKO306号 ☎092-561-8267
山 崎 要 一	九州大学歯学部小児歯科学講座 〒812 福岡市東区馬出3-1-1 ☎092-641-1151	〒811-01 福岡県粕屋郡新宮町湊坂 2-2-11 ☎092-963-3380

氏 名	勤務先・診療所	自 宅 住 所
山 田 清 夫	山田歯科医院 〒849 佐賀市若楠3-2-22 ☎0952-31-1182	〒849 佐賀市若楠3-15-15 ☎0952-31-4496
山 本 英 次	九州歯科大学小児歯科学講座 〒803 北九州市小倉北区真鶴2-6-1 ☎093-582-1131	〒802 北九州市小倉北区黒住17-15 中村ビル302 ☎093-931-8170
横 溝 唯 史	九州歯科大学小児歯科学講座 〒803 北九州市小倉北区真鶴2-6-1 ☎093-582-1131	
吉 田 穰	福岡歯科大学小児歯科学教室 〒814-01 福岡市早良区大字田700番地 ☎092-801-0411	〒814-01 福岡市城南区茶山5-13-10 ☎092-864-1031
若 江 紀 子		〒869-55 熊本県芦北郡芦北町湯浦173
渡 辺 滋 子	渡辺歯科医院 〒828 福岡県豊前市千束182 ☎0979-82-7974	〒828 福岡県豊前市千束182 ☎0979-82-7974
渡 辺 尚 海	渡辺歯科医院 〒859-26 長崎県南高来郡加津佐町己 3690-5 ☎0957-87-2121	〒859-26 長崎県南高来郡加津佐町己 3690-5 ☎0957-87-2121

日本小児歯科学九州地方会会則

- 第1条 本会は日本小児歯科学会九州地方会と称する。
- 第2条 本会は小児歯科に関する研究の発表と知識の普及を計ることを目的とする。
- 第3条 本会の事務所は別に定める所におく。
- 第4条 本会の会費は九州地区に居住する日本小児歯科学会会員で構成する。
- 第5条 1. 本会に次の役員を置き、役員会を構成する。
- 会 長 1 名
 - 副会長 2 名 (内1名は学会で小児歯科の臨床に携わっている者)
 - 幹 事 若干名 (内5名は常任幹事、並びに小児歯科の臨床に携わっている者)
 - 監 事 2 名 (内1名は学外)
2. 役員任期は、2ヶ年とする。ただし再任は妨げない。
- なお、役員は九州・沖縄地区に居住するものに限る。
- 第6条 1. 会長は本会を代表し会務を総括する。
2. 副会長は会長を補佐し、会長に事故あるときはその職務を代行する。
3. 常任幹事は会務に必要な事項を企画、審議し、これを執行する。
4. 幹事は本会運営に参画し、本会の円滑な運営を計る。
5. 監事は会計及び会務を監査する。
- 第7条 1. 次期会長・幹事は、役員会が候補者を推薦し総会で決定する。
2. 副会長は会長が委嘱する。
3. 常任幹事は九州地区5大学歯学部小児歯科学主任教授とする。
4. 監事は総会で決定する。
- 第8条 本会は毎年1回総会を開き会務の報告、会則の改正、役員を選出、会計報告ならびにその他の議事を決定する。
- 第9条 本会は毎年1回会員の研究発表会を行う。
- 第10条 本大会は当日会費を徴収できる。
- 第11条 本会には顧問をおくことができる。
- 第12条 本会の事務年度は4月1日より翌年3月31日迄とする。
- 第13条 第8条の規定にかかわらず付則2の変更に関し、役員会において行うことができる。

〈付則〉

1. 本会則は、昭和58年4月から施行する。
2. 本会の事務局は、

〒852 長崎市坂本1丁目7-1

長崎大学歯学部小児歯科学講座内

TEL (0958) 47-2111 (内4322)

日本小児歯科学九州地方会役員

(平成4・5年度)

会 長	後 藤 讓 治 (長崎大)		
副 会 長	小 椋 正 (鹿 大)	橋 本 敏 昭 (九齒大)	
常任幹事	小 椋 正 (鹿 大)	中 田 稔 (九 大)	
	木 村 光 孝 (九齒大)	本 川 涉 (福齒大)	
	後 藤 讓 治 (長崎大)		
幹 事	内上堀 征 一 (九齒大)	武 田 康 男 (九 大)	
	久 芳 陽 一 (福齒大)	樽 美 哲 生 (長崎大)	
	瀬 尾 令 士 (福齒大)	橋 本 敏 昭 (九齒大)	
	高 橋 清一郎 (鹿 大)	細 矢 由美子 (長崎大・ 庶務担当)	
	野 中 和 明 (九 大)		
監 事	森 主 宜 延 (鹿 大)	品 川 光 春 (長崎大)	

■ 編 集 後 記 ■

九州地方会会報をお届け致します。

今回は九州地方会が発足して10周年目という記念すべき年であり、第10回日本小児歯科学会九州地方会大会及び総会も盛大に、長崎の地で県の歯科医師会館で行われました。

また、九州地区では多くの研究会が組織され、活発な活動が展開されているようです。

この会報を通じて九州地方会がさらに発展してゆく事を祈念致します。

(橋 本 記)

平成4年12月20日印刷

平成4年12月25日発行

発行者 後 藤 讓 治

発行所 日本小児歯科学会九州地方会
会報編集委員会

〒852 長崎市坂本1丁目7-1

長崎大学歯学部小児歯科学講座内

TEL (0958) 47-2111
